

### Especificações

Modelo	GTH™ -1056	
Dimensões	USA	Sist. Métrico
Altura máxima de elevação	56 ft 10 pol	17,32 m
Alcance máximo para a frente	42 ft	12,80 m
<b>A</b> Altura, armazenado	8 ft 6 pol	2,59 m
<b>B</b> Comprimento, armazenado (sem garfos)	21 ft	6,40 m
Largura	8 ft 6 pol	2,59 m
<b>C</b> Distância entre os eixos	10 ft 8 pol	3,25 m
<b>D</b> Distância do solo, central	1 ft 10 pol	0,56 m
<b>E</b> Distância do Solo, eixo	1 ft 6 pol	0,46 m
Corte transversal do garfo	2,25 x 4 pol	57 x 101 mm

### Produtividade

Capacidade máxima de carga	10.000 lbs	4.536 kg
Capacidade de carga em altura máxima	4.000 lbs	1.814 kg
Capacidade de carga em alcance máximo	3.000 lbs	1.361 kg
Elevar/baixar lança	13.5/12 sec	
Estender/retrair	16/15 sec	
Nivelamento da estrutura	10° de um lado a outro	
Velocidade de deslocamento	17 mph 27 km/h	
Força do cabo de engate	28.800 lbs	13.063 kg
Raio de Giro, para fora (4WS)	13 ft 3 in	4.04 m
Fluxo da hidráulica auxiliar	2-15 gpm	7.6-56.8 lpm
Pressão da hidráulica auxiliar	3.200 psi	220 bar
Pneus, tamanho padrão	14 x 24 in, 12 lonas	

### Potência

Fonte de alimentação	Motor Deutz TCD 3,6 I, Tier 4i, 121 hp (90,23 kW)* Motor Perkins 1204E, Tier 4i, 124 hp (92,47 kW) Motor Perkins 1104E, Tier 3, 124 hp (92,47 kW)**
Sistema elétrico	Voltagem do sistema 12 volt Alternador 95 amp Bateria 1000 CCA a 0°F (-18°C)
Capacidade do reservatório	44 gal 167 L
Capacidade do sistema hidráulico	55 gal 208 L
Capacidade do tanque	35 gal 132 L

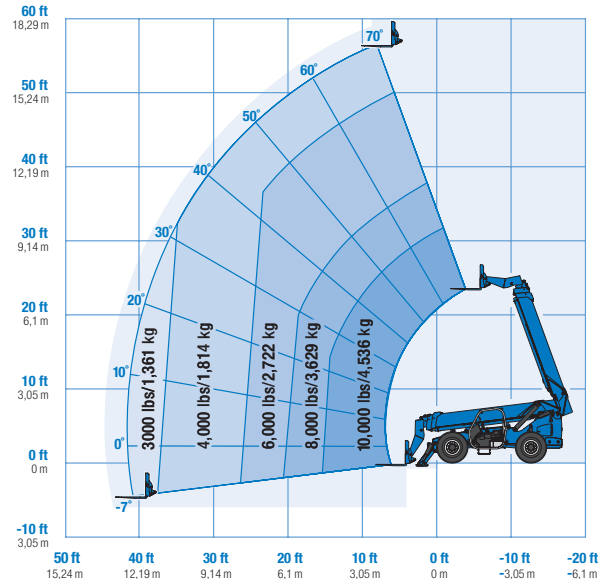
### Peso\*\*\*

30.000 lbs 13,608 kg

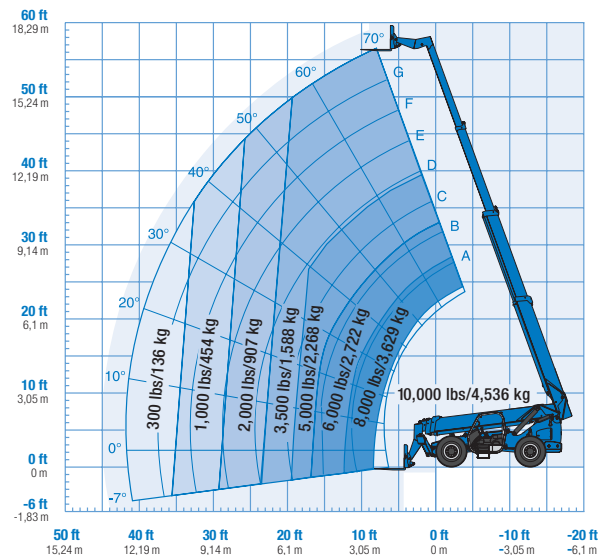
Conformidade com os padrões: ANSI/ITSDF B56.6, CSA B335

\* Disponível também em motor Tier 3 em regiões com limitação.  
\*\* Disponibilidade limitada segundo padrões regionais e do país.  
\*\*\* O peso irá variar, dependendo dos opcionais e/ou dos padrões do país.  
\*\*\*\* A capacidade de carga varia de acordo com o acessório.

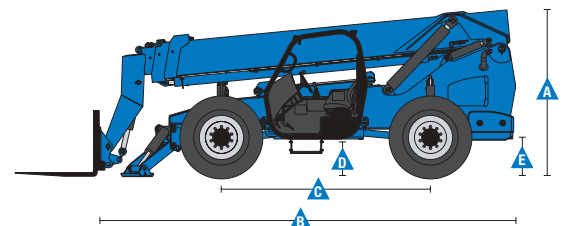
Gráfico de carga do GTH -1056\*\*\*\*



Com estabilizadores abaixados



Com estabilizadores elevados



### Características

#### Características padrão

##### Dimensões

- Capacidade máxima de carga: 10.000 lb (4.536 kg)
- Altura máxima de elevação: 56 ft 10 pol (17,32 m)
- 42 ft (12,80 m) de alcance máximo

##### Productivity

- 4WD constante
- 4WS
- Três modos de direção selecionáveis pelo operador: rodas dianteiras, de caranguejo e coordenada
- Nivelamento da estrutura: 10° de um lado a outro
- Transmissão automática para frente e reversa com 3 velocidades
- Direção hidráulica
- Freios de serviço a disco (úmidos) internos
- Freio de estacionamento a disco (úmido) acionado a mola
- Pneus todo terreno, de ar, 14 x 24 pol, 12 lonas
- Trava diferencial do eixo dianteiro
- Sistema de estabilização do eixo traseiro
- Estabilizadores montados sobre o eixo
- Bomba hidráulica de deslocamento variável/ de alta eficiência
- Cobertura ROPS/FOPS (Em conformidade com o ISO)
- Joystick único, proporcional e multifunções
- Indicador do nivelamento do equipamento
- Painel de instrumentos completo com diagnóstico do motor
- Estrutura e garfos de paleta: 48 pol
- Indicador de ângulo do braço/lança
- Cinto de segurança retrátil 3 pol (8 cm)
- Para-lamas nos pneus dianteiro esquerdo e traseiro
- Alarme de ré
- Assento suspenso ajustável
- Circuito de hidráulica auxiliar (15 gpm)
- Sistema Genie manual Quick-Attach™

#### Opcionais e acessórios

##### Produtividade

- Cabine totalmente fechada (inclui vidro total, desembaçador, limpadores, lavador, janela deslizante do lado direito e porta dividida)
- Cabine totalmente fechada, com ar condicionado
- Vidro dianteiro e superior
- Tela do lado direito
- Comandos duplos joystick
- Farol intermitente
- Luzes de trabalho (2 montadas na parte dianteira da cabine, 1 luz de ré e 1 luz de frenagem/cauda)
- Pacote de faróis (2 montados na parte dianteira da cabine, 1 luz de ré, 2 luzes traseiras de sinalização de frenagem/viragem/cauda)
- Circuito de hidráulica auxiliar
- Extintor de incêndio
- Para-lamas (jogo com 4)

##### Opções de motor

- Deutz TCD 3.6 L, Tier 4i, 121 hp (90,23 kW)\*
- Perkins 1204E, Tier 4i, 124 hp (92,47 kW)
- Perkins 1104E, Tier 3, 124 hp (92,47 kW)\*\*
- Aquecedor do bloco do motor

##### Opções de pneus

- Pneu todo terreno, de espuma, 14 x 24 pol, 12 lonas
- Pneu Firestone SGG, de espuma
- Pneu Firestone SGG, de ar

\* Disponível também em motor Tier 3 em regiões com limitação.

\*\* Disponibilidade limitada segundo padrões regionais e do país.

#### Opcionais e acessórios

##### Opções de Acessórios

- Chassis – Quick-Attach™
  - chassi giratório de 60 pol (1,52 m) (10° do centro à esquerda e à direita)
  - suporte do garfo largo de 60 pol (1,52 m)
  - suporte do garfo largo de 72 pol (1,83 m)
- Garfos
  - Jogo de dois garfos de paleta de 60 pol (1,52 m): 2,25 x 4 x 60 pol (0,06 x 0,10 x 1,52 m)
  - Jogo de dois garfos de paleta de 72 pol (1,83 m): 2,25 x 4 x 72 pol (0,06 x 0,10 x 1,83 m)
- Braço da armação com alcance variável de 14 ft



#### Distribuídos Por:

Terex Latin America Equipamentos LTDA.  
Alameda Rio Negro, 161 – 10º andar – sala 1004  
06454-000 – Alphaville Empresarial - Barueri/SP - Brasil  
Fone: 0800 031 0100  
E-mail: marketing-brazil@terex.com  
www.genielift.com/pt

Data efetiva: Janeiro de 2014. As especificações e os preços do produto estão sujeitos a alteração sem aviso prévio ou obrigação. As fotografias e/ou desenhos neste documento são apenas para fins de ilustração. Consulte o Manual do Operador adequado para obter instruções sobre o uso adequado deste equipamento. A falha em seguir o Manual do Operador adequado ao se usar nossos equipamentos ou, de outro modo, agir de forma irresponsável, poderá resultar em ferimentos graves ou morte. A única garantia aplicável ao nosso equipamento é a garantia padrão por escrito, aplicável a uma venda e a um produto específico; não oferecemos nenhuma outra garantia, expressa ou implícita. Os produtos e serviços relacionados podem consistir em marcas registradas, marcas de serviços ou nomes comerciais da Terex Corporation e/ou suas subsidiárias nos EUA e em muitos outros países. Genie é uma marca registrada da Terex South Dakota, Inc. © 2014 Terex Corporation.