

# 8042

MANIPULADOR TELESCÓPICO

# SKYTRAK

## Desempenho

|                                      |           |
|--------------------------------------|-----------|
| Capacidade Nominal                   | 3.629 kg  |
| Altura Máxima de Elevação            | 12,8 m    |
| Carga na Altura Máxima               | 2.722 kg  |
| Alcance Máximo à Frente              | 8,10 m    |
| Carga no Alcance Máximo              | 998 kg    |
| Nivelamento do Chassi                | 10°       |
| Velocidade da Lança (lança retraída) |           |
| Elevar                               | 15 seg.   |
| Abaixar                              | 13 seg.   |
| Velocidade da Lança                  |           |
| Estendida                            | 16,5 seg. |
| Retraída                             | 14,2 seg. |
| Veloc. Máx. Deslocamento (4ª Marcha) | 31 km/h   |
| Força na Barra de Tração (carregada) | 111 kN    |
| Raio de Giro Externo                 | 4,0 m     |
| Peso Operacional                     | 12.242 kg |

## Especificações Padrão

### Motor

|                                 |                 |
|---------------------------------|-----------------|
| Marca e Modelo                  | Cummins QSF3.8L |
| Nº de Cilindros                 | 4               |
| Cilindrada                      | 3,8 L           |
| Potência Bruta Básica           | 82 kW           |
| Torque Máximo @ 1.500 rpm       | 472 Nm          |
| Capac. do Tanque de Combustível | 132,5 L         |

### Transmissão

Powershift.  
4-marchas à frente e 3-marchas à ré.

### Eixos

Tração nas 4-rodas de tempo integral por planetárias.  
Eixo traseiro oscilante com sistema Stabil-Trak.

### Freios

Freios a disco internos banhados a óleo, atuados hidráulicamente.  
Freio de emergência com sistema de desengate da transmissão.

### Pneus

|          |                                  |
|----------|----------------------------------|
| Standard | 370/75-28                        |
| Opcional | Preenchidos de Espuma ou Sólidos |

### Cabine

|   |                               |
|---|-------------------------------|
| Estrutura certificada ROPS/FOPS.                  | Controles por joystick único. |
| Assento com suspensão ajustável e cinto retrátil. | Apoio de braço integrado.     |
|   | Espelhos retrovisores.        |

### Direção nas 4-Rodas

Direção hidráulica.  
Selecionável pelo operador: 4-rodas em círculo, 4-rodas caranguejo, 2-rodas dianteiras.

### Instrumentos

- Horímetro
- Medidor da Pressão do Óleo do Motor
- Voltímetro
- Medidor do Combustível
- Medidor da Temperatura



### Sistema Hidráulico Auxiliar

Capacidade 172,2 L  
Bomba de pistão. Fluxo variável, sistema hidráulico sensível à carga.  
Válvulas de retenção de carga nos cilindros de nivelamento do chassi, estabilizador, inclinação do acoplável, extensão e elevação.  
Hidráulica auxiliar utilizada para todos acopláveis equipados com cilindros ou outros componentes hidráulicos. Consiste de válvulas, controles e linhas hidráulicas.

### Acessórios & Opcionais

- Cabine Fechada
- Luz Alerta Rotativa
- Luzes de Trabalho
- Paralamas
- Luzes de Trânsito
- Sistema Sensor de Ré
- Ar-Condicionado

### Acessórios Acopláveis

|  |  |
|--|--|
| Estrutura Porta-Paleta Standard                  | 1,3 m<br>1,5 m<br>1,8 m  |
| Estrut. Porta-Paleta c/ Inclinação Lateral       | 1,3 m<br>1,5 m<br>1,8 m  |
| Estrutura Porta-Paleta c/ Giro de 90°            | 1,8 m  |
| Estrut. Porta-Paleta c/ Desloc. Lateral          | 1,3 m  |
| Estr. Porta-Paleta c/ Duplo Posicion. dos Garfos | 1,3 m  |
| Torre  | 2,4 m; 1,3 m Estrut. Porta-Paleta Standard                                 |
| Garfos para Paletes                              | 60 mm x 102 mm x 1,2 m<br>60 mm x 127 mm x 1,2 m<br>51 mm x 152 mm x 1,8 m |
| Garfos para Madeira                              | 51 mm x 178 mm x 1,5 m<br>60 mm x 152 mm x 1,5 m                           |
| Garfos para Blocos                               | 51 mm x 51 mm x 1,2 m  |
| Extensões de Garfo                               | 2,3 m  |
| Caçamba para Materiais                           | 1,8 m, 0,76 m³<br>2,4 m, 1,15 m³<br>2,6 m, 1,53 m³                         |
| Caçamba com Garras                               | 2,4 m, 1,34 m³   |
| Extensão de Lança                                | 3,7 m, 907 kg<br>4,6 m, 907 kg<br>3,7 m com guincho, 907 kg                |
| Plataf. de Trabalho Montada no Garfo             | 2,4 m, 455 kg de Capacidade  |
| Gancho de Elevação-Montado no Garfo              |  |
| Braço p/ Manuseio de Materiais                   | 1.814 kg de Capacidade   |
| Caçamba para Entulhos                            | 1,8 m, 1,5 m³<br>907 kg de Capacidade                                      |

# 8042

## MANIPULADOR TELESCÓPICO

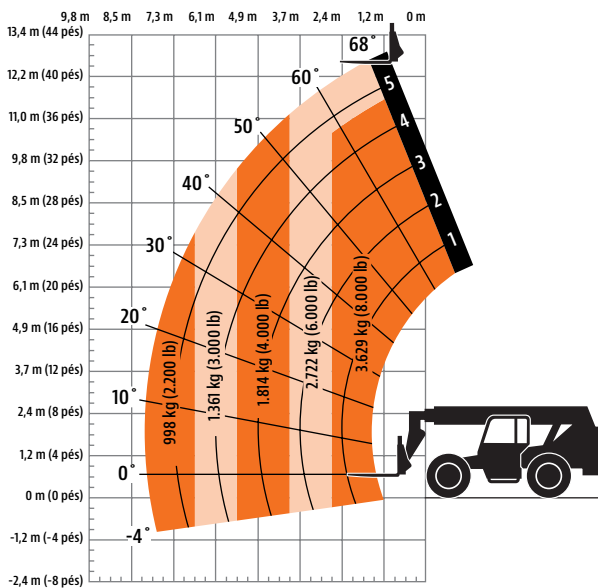
# SKYTRAK

### Dimensões

Todas as dimensões são aproximadas.



### Gráfico de Carga



### Garantia JLG "1 & 5"

A JLG Industries, Inc. garante seus produtos com sua exclusiva Garantia "1 & 5". Garantimos todos nossos produtos por um (1) ano e cobrimos todos os principais componentes estruturais especificados por cinco (5) anos. Devido aos contínuos aperfeiçoamentos em nossos produtos, reservamo-nos o direito de modificar especificações e/ou os equipamentos sem prévia notificação. Esta máquina cumpre ou excede as normas regulatórias aplicáveis OSHA em 29 CFR 1910.67, 29 CFR 1926.453, ANSI A92.5-2006 e CSA Standard CAN3-B354.2-M82, conforme fabricação original para as aplicações previstas.

Peça Nº: 3132400LA  
0915  
Impresso nos EUA

# JLG

**JLG Industries, Inc.**  
1 JLG Drive  
McConnellsburg, PA 17233-9533  
Telephone: 717-485-5161  
Ligação gratuita nos E.U.A.: 877-JLG-LIFT  
Fax: 717-485-6417  
[www.jlg.com](http://www.jlg.com)  
**An Oshkosh Corporation Company**