

# MT-X 1841

FICHA TÉCNICA



# MT-X 1841

## MT-X 1841

### Levantamento

Capacidade max.	4100 kg
Altura de elevação max.	17.60 m
Alcance horizontal máximo	13.50 m

### Tempo em vazio

Elevação	14.4 s
Descida	10.0 s
Extensão lança	24.2 s
Retração lança	16.1 s
Escavação	3.5 s
Descarga	4.1 s

### Pneus

440/80-24

### Freios

Freios hidráulicos multi discos em banho de óleo assistidos nos 2 eixos

### Motor

PERKINS

Tipo 1104D-44 TA

Cilindrada 4400 cm<sup>3</sup>

Potência 101 HP / 74.5 kW

Torque máximo 410 Nm / 1400 rpm

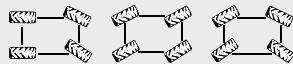
Injeção direta

Resfriamento por água

Transmissão conversor de torque

Rodas motrizes 4 rodas motrizes

modo de direção 3 modos de direção



Inversor de marcha controle eletro-hidráulico

Número de marchas 4/4

Velocidade máxima de deslocamento (pode variar de acordo com a legislação aplicável) 27 km/h

### Hidráulica

Bomba 164 l/min - 260 bar

### Tanques

Óleo Hidráulico 175 l

Diesel 135 l

Peso em vazio (com garfos) 11840 kg

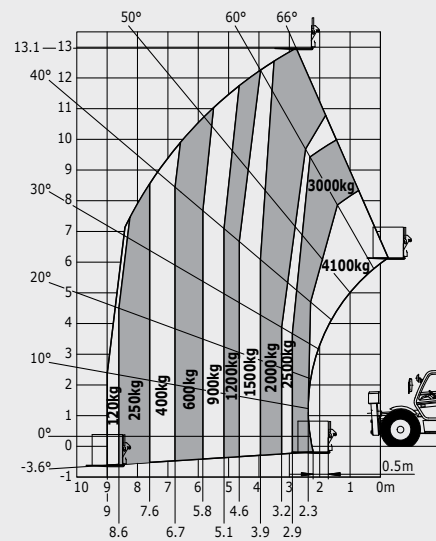
### Dimensões

1. Centro do eixo dianteiro até o porta acessório	2.44 m
2. Altura livre ao solo	0.48 m
3. Comprimento total, até o porta acessório	6.26 m
4. Distância entre-eixos	2.77 m
5. Centro do eixo traseiro até a extremidade traseira	1.05 m
6. Largura externa da cabine	0.95 m
7. Bitola dianteira	1.99 m
8. Largura total	2.45 m
9. Largura total (estabilizadores baixados)	3.82 m
10. Altura total	2.61 m
Garfos padrão	125x50x1200 mm
Raio de giro (externo das rodas)	4.18 m
Rotação do porta acessório	12°/112°

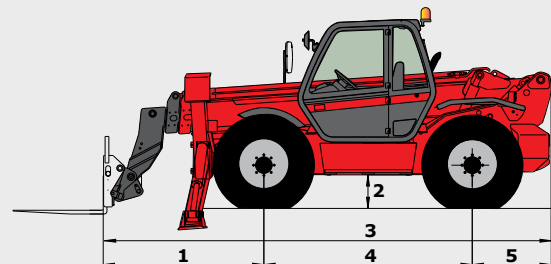
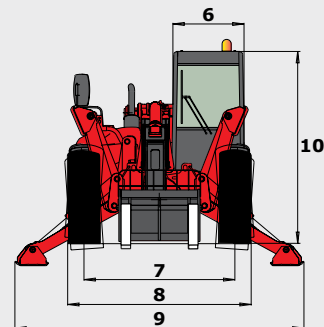
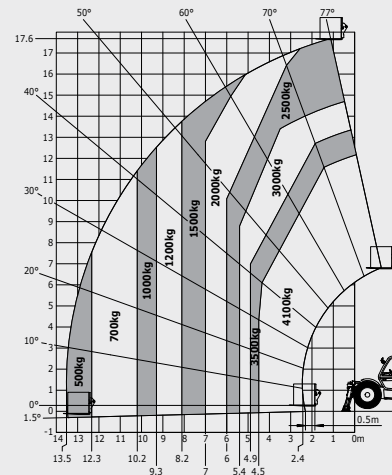
### Ruído e vibrações

Ruído na cabine (LpA)	83.6 dB
Ruído ao ambiente (LwA)	106 dB
Vibrações no conjunto mãos/braços	<2.5 m/s <sup>2</sup>
Vibrações no corpo do operador	1.2 m/s <sup>2</sup>

### Máquina sobre pneus com garfos



### Máquina sobre estabilizadores com garfos



Esta publicação apresenta uma descrição das versões e possíveis configurações dos produtos Manitou que podem ser diferentes em equipamentos. Os equipamentos apresentados neste folheto podem ser padrões, opcionais ou indisponíveis, dependendo da versão. Manitou reserva-se o direito, a qualquer momento e sem aviso prévio, de alterar as especificações descritas e apresentadas. O fabricante não é responsável pelas especificações dadas. Para mais informações, contate o seu revendedor Manitou. Documento não contratual. As descrições dos produtos podem diferir dos produtos reais. Lista não exaustiva das especificações. Os logotipos e identidade visual da empresa são de propriedade da Manitou e não podem ser utilizados sem autorização. Todos os direitos reservados. As fotos e diagramas contidos neste folheto são fornecidos apenas para informação.

MANITOU BF SA - SAS com conselho de administração - Capital: 39,547,824 euros - 857 802 508 RCS Nantes

